

Enlace

Queremos estar conectados contigo y por eso hemos creado Enlace, un boletín informativo dirigido a los actores del sistema. Enlace te dará a conocer las novedades del Registro Único Nacional de Tránsito (RUNT), y lo recibirás de manera bimensual con información útil para todos.



¿Ya conoces la Sede Electrónica?

La Sede Electrónica es un portal hecho para que los ciudadanos puedan acceder a su información en el RUNT. Cada ciudadano podrá consultar datos como:

Accidentes de tránsito

Infracciones de tránsito

Licencias de conducción

Características de sus vehículos

Solicitudes ante el RUNT

que estén en curso, entre otros datos que haya hecho trámites.

Estos son los requisitos para ingresar:

- 1 Estar inscrito ante el RUNT.
- 2 Tener los datos actualizados en el sistema RUNT, debido a que se hacen validaciones de seguridad y datos como el correo electrónico deben coincidir.
- 3 Para ingresar a la Sede Electrónica del RUNT debes realizar un registro en esta para obtener un usuario y contraseña.

Conoce más aquí www.runt.gov.co/sede-electronica

Entérate:

¿Ya estás en RUNTPRO?

¡Queremos seguir avanzando contigo! Recuerda que la nueva plataforma **RUNTPRO** ya está disponible para ti para que interactúes con sus funcionalidades.



¡NO OLVIDES que el proceso de la migración a **RUNTPRO** puedes encontrarlo en nuestra página web! www.runt.gov.co

CIBERCUIDADO

¡Cuidate De Los Ciberdelincuentes Que Usan Inteligencia Artificial (IA)!

¡La **inteligencia artificial** es un tema que ha adquirido relevancia en el mundo tecnológico, y teniendo en cuenta sus implicaciones queremos que conozcas más de ella!

¿Qué es?

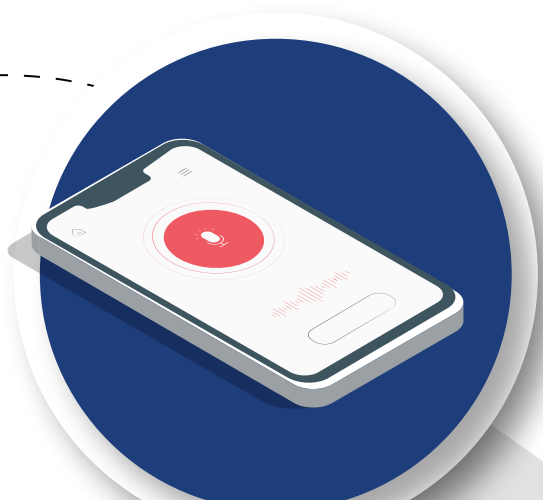
La **Inteligencia Artificial (IA)** permite a las computadoras simular el comportamiento y pensamiento humano. Esto se logra enseñando a las máquinas a cumplir con tareas que normalmente haría un ser humano.



Clasificaciones de la IA

IA de propósito general:

son versátiles y no están limitados a un sector específico ej. Siri, Alexa y herramientas web como ChatGPT y Copilot.



IA prohibida:

son aquellos que pueden causar daño físico o psicológico modificando el comportamiento del ser humano, ej. videos, imágenes o noticias falsas que distorsionen el comportamiento de una persona o explote sus vulnerabilidades causándole daño.



IA de alto riesgo:

estas influyen en temas importantes como infraestructuras críticas que afectan el sector salud, transporte y derechos fundamentales, ej. dispositivos médicos, selección de personal y procesos democráticos.

La **capacidad de la IA** para generar contenido falso ha sido rápidamente adoptada por ciberdelincuentes con diversos propósitos, desde el fraude y la difamación hasta la manipulación política y social. Te mencionamos algunas técnicas usadas por los ciberdelincuentes

Generación de videos: programas como DeepFaceLab permiten la creación de videos falsos de celebridades imitando sus rostros y movimientos.

Generadores de texto: herramientas como ChatGPT, pueden crear artículos completos y coherentes que imitan el estilo de los periodistas o escritores reconocidos.

Clonación de voz: puede replicar con alta precisión la voz de cualquier persona.

Pistas Para Identificar Contenido Falso De IA

- Verifica la fuente de lo que estás leyendo.
- Analiza la calidad del contenido (Coherencia y gramática).
- En videos, revisa parpadeos y movimientos faciales.
- En Audio, verifica el tono y ritmo.
- En páginas, revisa directamente el dominio al cual estás accediendo.

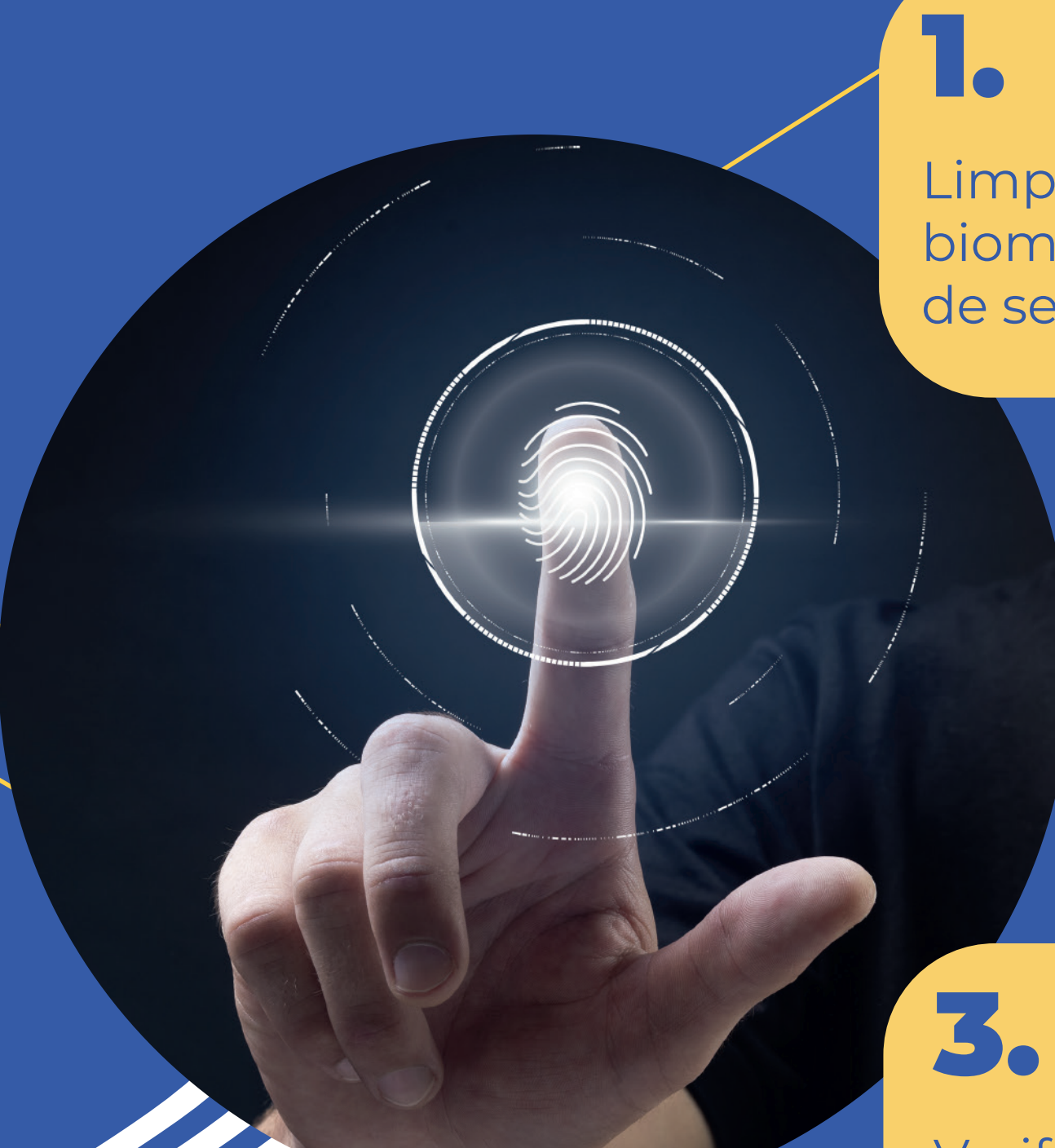
La tecnología facilita diferentes actividades que antes no lo eran, si vas a usar la IA **verifica toda la información que vas a brindar**, es esencial que **no permitas el uso inadecuado de tu información**.



PARA TENER EN CUENTA

La **captura de huellas de los instructores es esencial**, ya que permite validar los cursos impartidos por los **Centros Integrales de Atención**. Esta medida facilita la apertura de los cursos en horarios específicos y su cierre adecuado al final de cada sesión.

Recomendaciones para una captura de huellas correcta:



1. Limpia el biométrico antes de ser utilizado.

2. Utiliza gel antibacterial para mejorar la lectura de la huella.

3. Verifica que el lector biométrico esté bien conectado.